



## RO-LINX® 母线的 UL等级

至关重要的...  
不单是阻燃，还包括更多电气安全特性。

在复合母线工业，母线的UL等级常常只限于UL-94可燃性等级类别。然而，客户的最终产品往往需要达到UL508C标准（大功率变流设备）。鉴于母线不被视为最终产品，而是完整变流器中的一个部件，母线不能直接获得UL508C认证。但是特定母线倘若满足UL746C测试标准的规定，则该母线就符合对《大功率变流设备》中所用母线适用的具体规定。

罗杰斯公司通过创造出一种模块化智能母线构造，加上和UL的密切合作，定义一份全新的完整UL档案。

这种母线构造已经按照UL746C通过测试，让罗杰斯公司能够在各种母线设计（不同厚度、导体层数、绝缘层数）上使用UL标记，因而让贵公司的最终产品能够比较快速容易地取得UL508C证书。罗杰斯公司的工程团队能够帮助设计达到此新的UL等级的正确母线构造。

这就让您的母线设计可以获得UL认可，节省验证的时间和费用，让贵公司的最终产品能够更快速地进入市场。借助于这个新的UL认证，罗杰斯公司能够在大多数定制设计的RO-LINX® 母线上加UL标记。

RO-LINX母线的这份新UL档案显示了依照UL746C的所有母线规定等级，包括：

- ▶ 可燃性等级 (UL94)
- ▶ 热丝引燃值 (HWI)
- ▶ 大电流起弧引燃值 (HAI)
- ▶ 相比耐漏电起痕指数 (CTI)
- ▶ 相对温度指数 (RTI)

### 优点

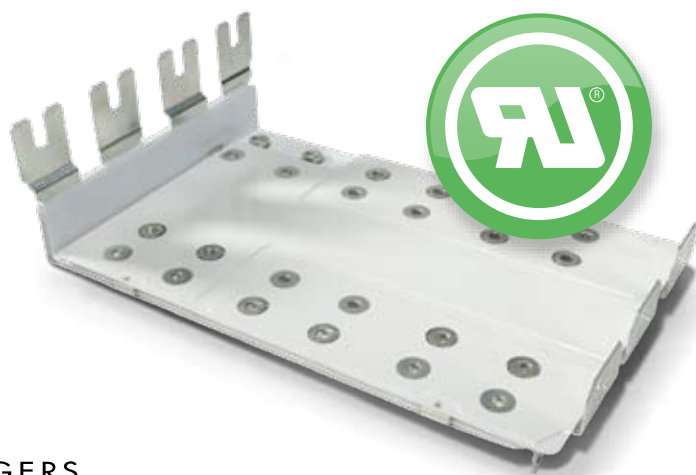
依照UL746C通过测试的RO-LINX母线：

- ▶ 由于新的UL档案和智能与模块化母线构造而易于获得UL认可
- ▶ 为您完整的‘最终产品’节省验证时间和内部准备费用
- ▶ 缩短产品的上市周期
- ▶ 保证产品质量
- ▶ 缩短工程设计时间，如减少打样次数：一次做好
- ▶ 避免过度设计

在客户有要求时，RO-LINX母线能够标记为‘认可部件’。这个  标记是供部件使用的UL标记，在UL的严格监督下使用。

(注UL：部件认可标记可在范围广大的产品上找到，包括一些开关、电源、印刷布线板、一些工业控制设备和数千种其他产品。)

最后，这个标记令您可更快地让贵公司的最终产品通过UL认证 (UL标记 =  )。



[www.rogerscorp.cn.com/pds](http://www.rogerscorp.cn.com/pds)

Rogers BVBA, 电源分配系统事业部, 比利时根特市, 电话: +32 9 235 36 11, 传真: +32 9 235 36 58

罗杰斯苏州电源分配系统事业部 苏州工业园区沈浒路368号 邮编: 215122 电话: +86 512 62582700 传真: +86 512 62582885

罗杰斯上海 上海市静安区石门一路211号旺旺大厦1003室 邮编: 200041 电话: +86 21 6217 5599 传真: +86 21 6267 7913

本小册子中所包含的信息旨在协助您进行采用罗杰斯公司RO-LINX母线进行的设计，无意且不构成任何明示或隐含的担保，包括对商品适销性、适用于特别目的等任何担保，亦不保证用户可在特定用途中达到本小册子中显示的结果。用户应负责确定罗杰斯RO-LINX母线在每种应用中的适用性。罗杰斯标识、The world runs better with Rogers.、RO-LINX均为罗杰斯公司 (Rogers Corporation) 的注册商标。© 2009 罗杰斯公司 (Rogers Corporation) 版权所有。保留一切权利。出版物编号: 57-003CS

## 定义

### ▶ UL508C: 适用于‘大功率变换设备’

这些规定适用于额定电压不超过1500伏的装置。

### ▶ UL-94: 装置与电器零件用塑料的可燃性标准

UL-94 定义了一项测试程序,用于测量塑料的可燃性特征,从而确定在试样引燃后,该材料灭火或扩散火焰的倾向。

### ▶ HWI: 热丝引燃值

热丝引燃性能表示为引燃试样或无引燃烧穿试样所需秒数的平均值。试样用耗散规定电能水平的电阻丝缠绕。

### ▶ HAI: 大电流起弧引燃值

大电流起弧引燃性能表示为引燃材料所必需的起弧接触次数,该起弧用标准电极种类与形状和电路以标准速率施加于材料的表面。

### ▶ CTI: 相比耐漏电起痕指数

相比耐漏电起痕指数表示为当在材料上滴落50滴0.1%氯化铵溶液后造成漏电起痕的电压。对标称3毫米厚度材料的测试结果视为对该材料在任何厚度的性能都具代表性。

### ▶ RTI: 相对温度指数

材料的最高使用温度;在此温度下,相对于某具有经证实可接受的相应性能的某参照材料,受试材料的某类关键性质将会在电气产品的合理寿命期间由于化学热退化而不可接受地削弱。

材料标识	颜色	最小厚度 (mm)	难燃性	HWI	HAI	RTI		高电压电弧起痕速度	D495	CTI	
						电	机械				
											冲击
<b>绝缘母线, 单层和多层, 用多种结构供应</b>											
YE-(a)-(b)	WT	1.0	V-0	0	0	105	-	105	-	-	-
		3.0	V-0	0	0	105	-	105	-	-	0
WH-(a)-(b)	WT	1.0	V-1	0	3	105	-	105	-	-	-
		3.0	V-0	0	3	105	-	105	-	-	0
		9.0	V-0	0	2	105	-	105	-	-	-
CO-(a)-(b)	WT	1.0	V-1	0	3	105	-	105	-	-	-
		3.0	V-0	0	3	105	-	105	-	-	0
		9.0	V-0	0	2	105	-	105	-	-	-

\*品种标识的后缀属于选用。

(a) - "YEI" 或 "WHI" 或 "CI" 或 "X."

(b) - "DM" 或 "X."

请光临[www.rogerscorp.cn.com/pds](http://www.rogerscorp.cn.com/pds), 即可找到UL目录中的罗杰斯产品列名。



[www.rogerscorp.cn.com/pds](http://www.rogerscorp.cn.com/pds)

Rogers BVBA, 电源分配系统事业部, 比利时根特市, 电话: +32 9 235 36 11, 传真: +32 9 235 36 58

罗杰斯苏州电源分配系统事业部 苏州工业园区沈浒路368号 邮编: 215122 电话: +86 512 62582700 传真: +86 512 62582885

罗杰斯上海 上海市静安区石门一路211号旺旺大厦1003室 邮编: 200041 电话: +86 21 6217 5599 传真: +86 21 6267 7913

本小册子中所包含的信息旨在协助您进行采用罗杰斯公司RO-LINX母线进行的设计, 无意且不构成任何明示或隐含的担保, 包括对商品适销性、适用于特别目的等任何担保, 亦不保证用户可在特定用途中达到本小册子中显示的结果。用户应负责确定罗杰斯RO-LINX母线在每种应用中的适用性。罗杰斯标识、The world runs better with Rogers、RO-LINX均为罗杰斯公司 (Rogers Corporation) 的注册商标。© 2009 罗杰斯公司 (Rogers Corporation) 版权所有。保留一切权利。出版物编号: 57-003CS